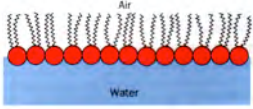


脂質による構造

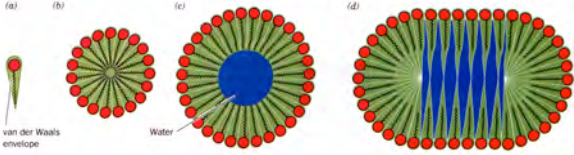
油が波を静める現象 (小さい波だけ)



単分子膜

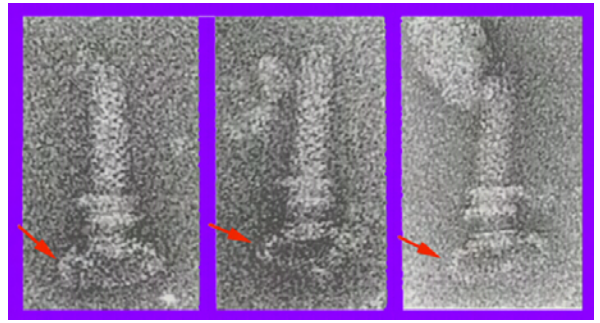
臨界ミセル濃度 (cmc): 両親媒性分子がミセルを作るのに必要な最低濃度

- ◆ドデシル硫酸ナトリウム(288): 約1 mM
- ◆生体脂質 : 10^{-6} M 以下
- ◆デオキシコール酸(415) : 約5 mM (会合数 4~10)
- ◆TritonX-100(628) : 約0.25 mM (会合数 ~100)

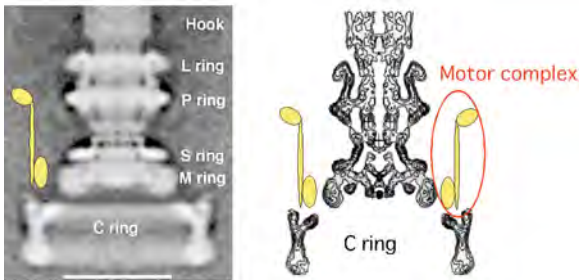


脂質部分の疎水性鎖が1本: 球状ミセルを作り易い

Electron micrographs of hook-basal body and C-ring structure (red arrows)



Motor Structure of flagella



べん毛形成過程のモデル

