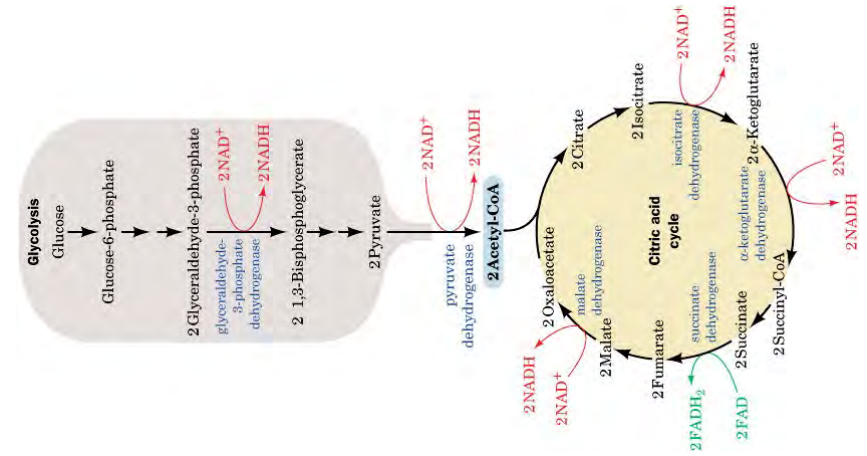
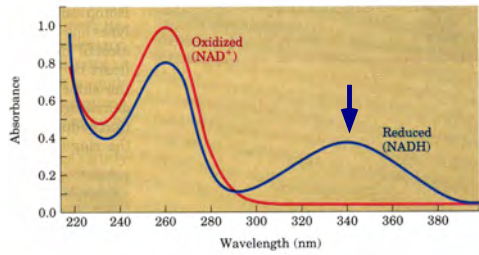
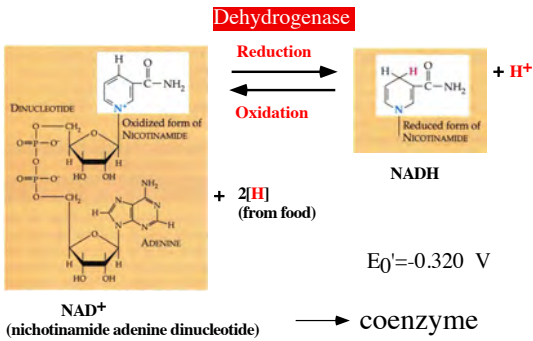


18. 電子伝達と酸化リン酸化



The sites of electron transfer that form NADH and FAD₂ in glycolysis and the citric acid cycle.

NAD⁺ as an electron shuttle



$G^0 = -nF E_0'$

$= -(2 \text{ mol}) (23.06 \text{ kcal/mol V}) (-0.320 \text{ V})$

$= 14.8 \text{ kcal/mol}$

F: Faraday constant
n: number of electrons

NADH

Source **Natural社** クチコミ(1件)

▶ **NADH 5mg (エネルギーとメンタルサポートに)** 30粒 (タブレット)

1粒で5mgのNADH、冴え渡る集中力と湧き出すエネルギーを!

サブリンクス特価: ¥3,780 買い物かごに入れる

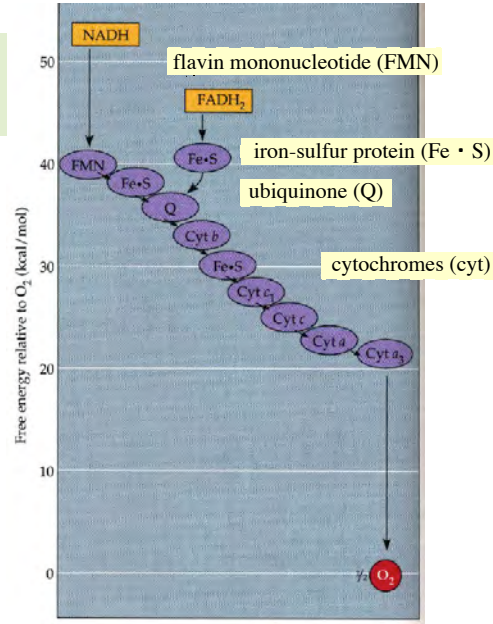
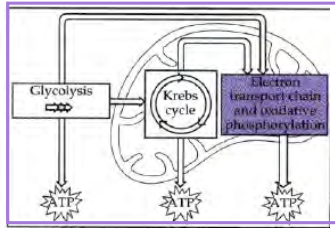
注目成分NADHが、細胞レベルで心と体の元気を強力サポート

注目のエネルギー成分NADHが、細胞レベルで元気な毎日をお手伝いする「NADH 5mg」。心も体もいつまでも若々しくエネルギーギッシュでいたいと願う多くの方に、愛されているヘルスケアサプリメントです。

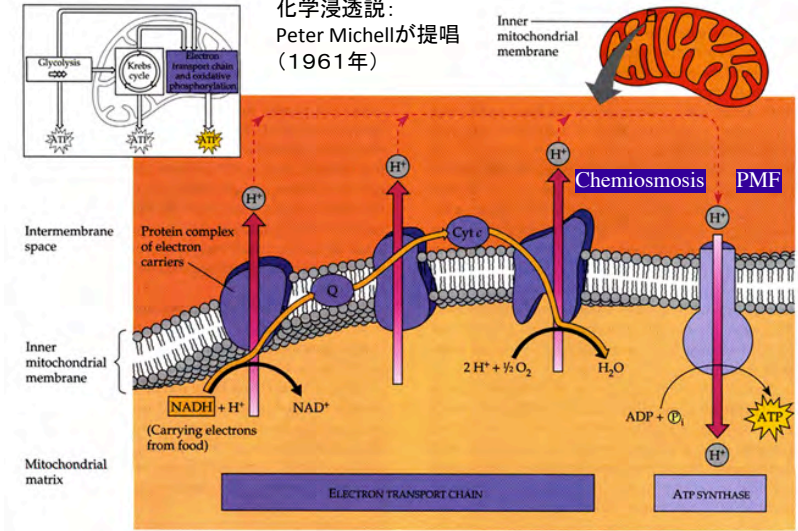
NADHは、ビタミンB群のひとつであるナイアシンを変化させた成分で、私たちの体の中に存在する補酵素のひとつ。細胞のひとつひとつに働きかけ、エネルギーを作りだして全身の元気をサポートすることから、脳、神経、筋肉など全身をアクティブにすることが期待されています。

仕事や勉強など忙しい毎日にお疲れの方や、ここぞという時の頑張りにも、おすすめしたいパワーサプリです。

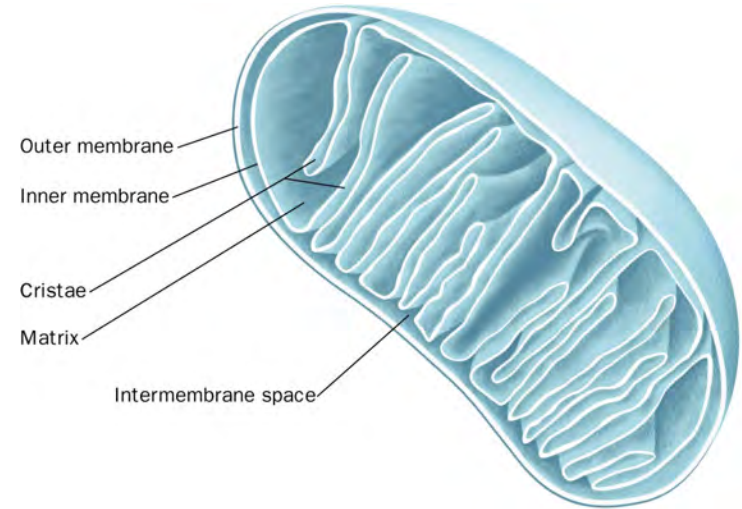
electron transport chain



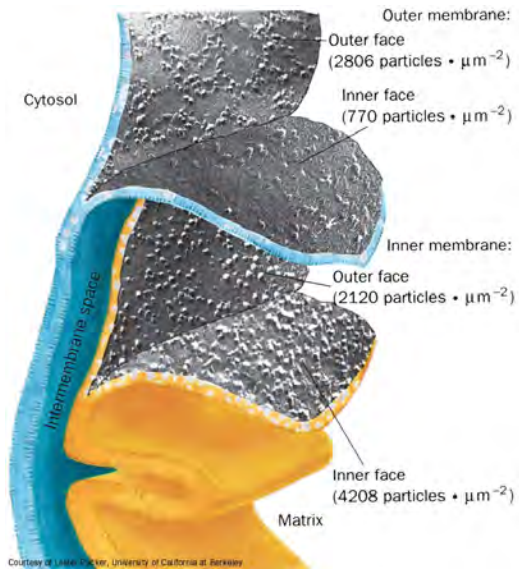
Chemiosmosis: How the mitochondrial membrane couples electron transport to oxidative phosphorylation



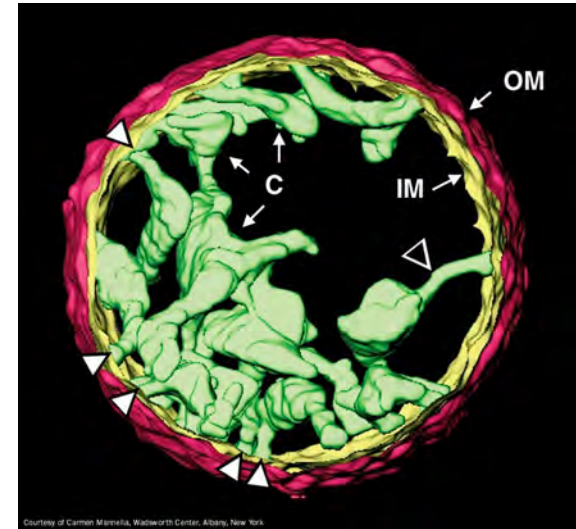
Mitochondria. (a) An electron micrograph of an animal mitochondrion.



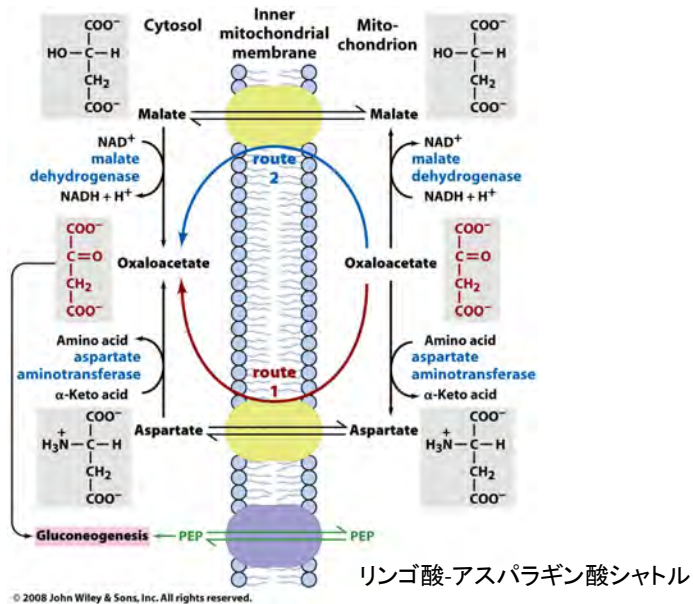
Mitochondria. (b) Cutaway diagram of a mitochondrion.



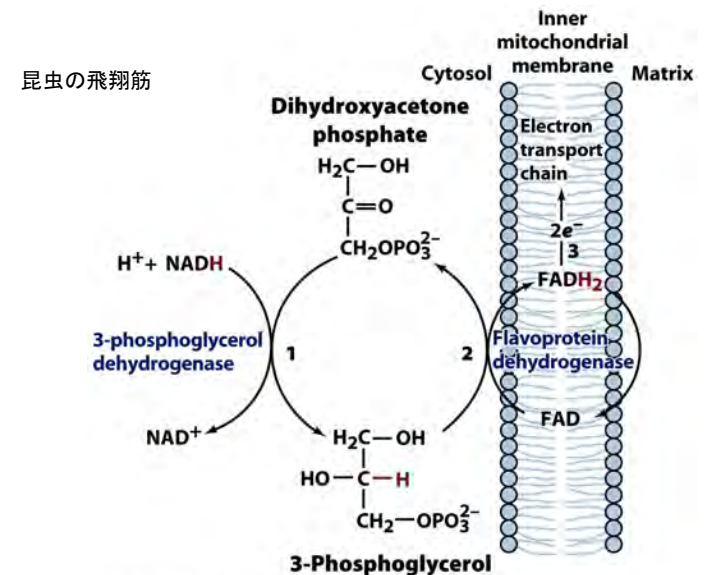
Freeze-fracture and freeze-etch electron micrographs of the inner and outer mitochondrial membranes.



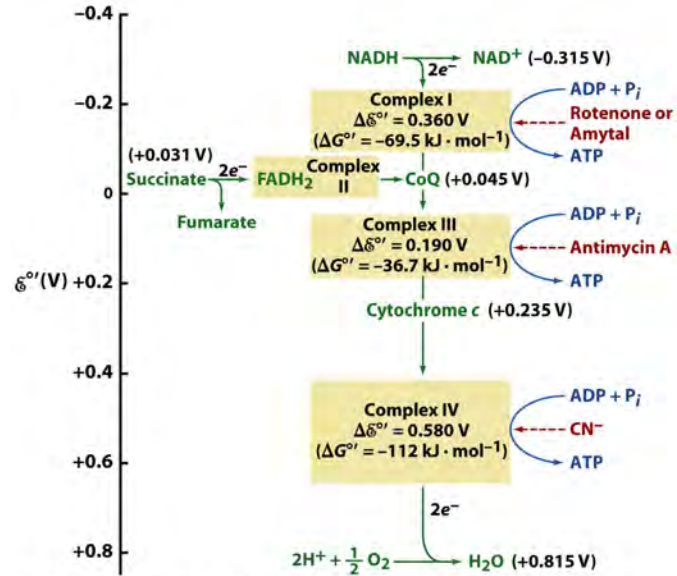
Electron microscopy-based three-dimensional image reconstruction of a rat liver mitochondrion.



The glycerophosphate shuttle.

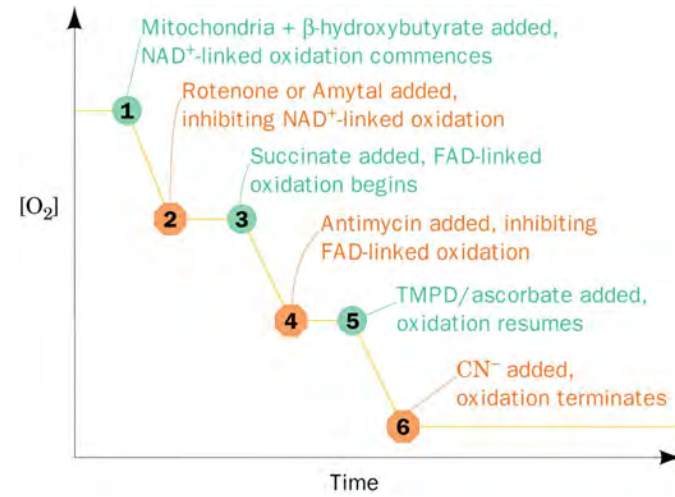


The mitochondrial electron-transport chain.

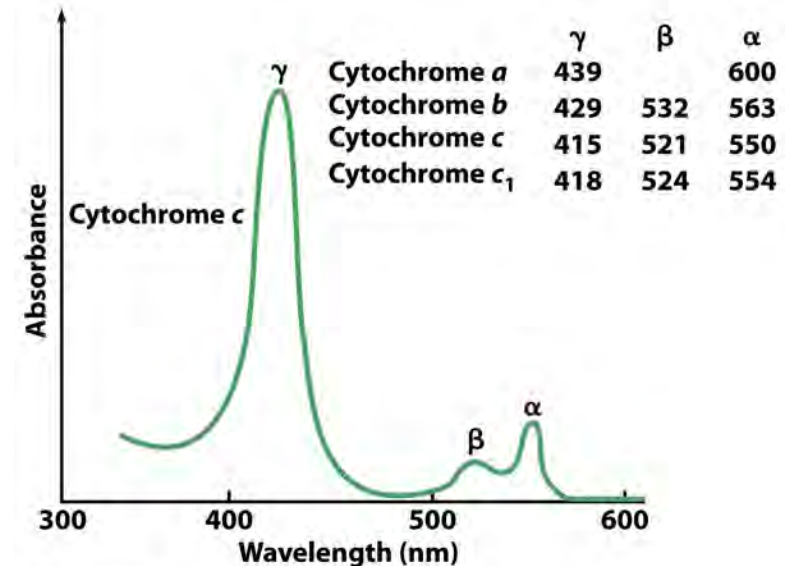
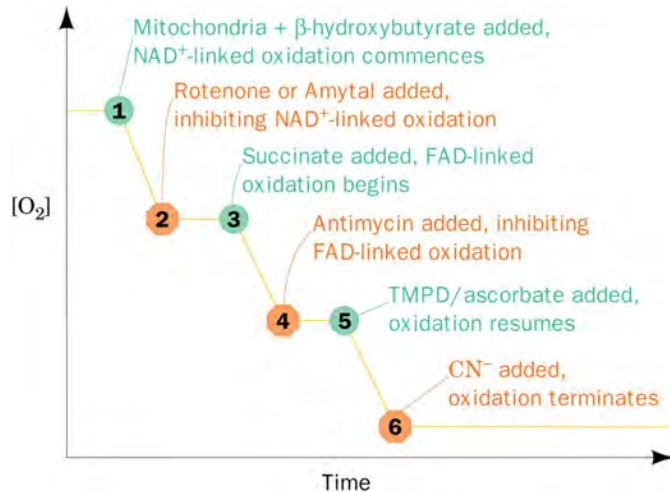


© 2008 John Wiley & Sons, Inc. All rights reserved.

Effect of inhibitors on electron transport.

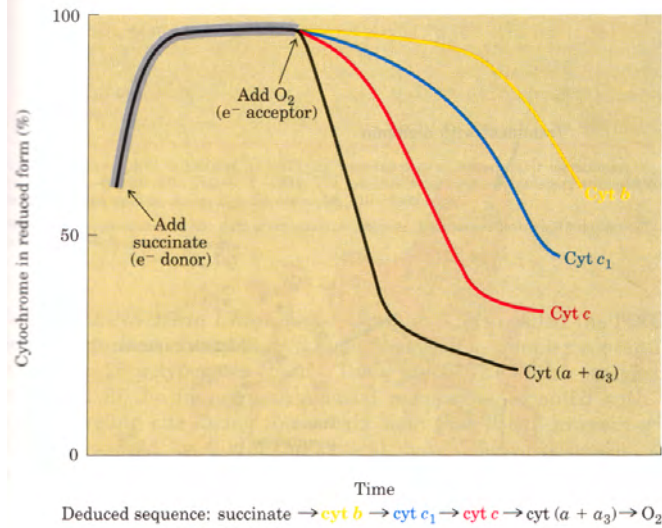


Effect of inhibitors on electron transport.

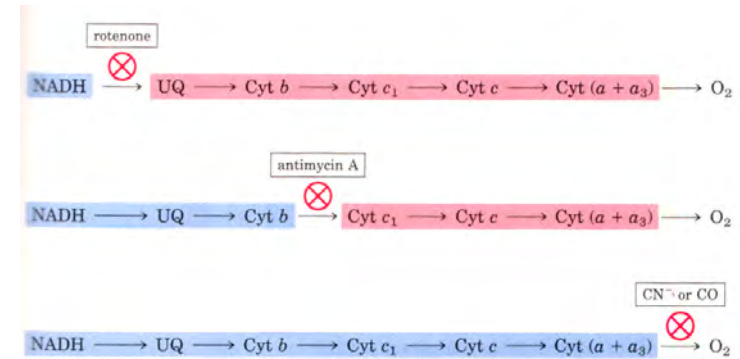


© 2008 John Wiley & Sons, Inc. All rights reserved.

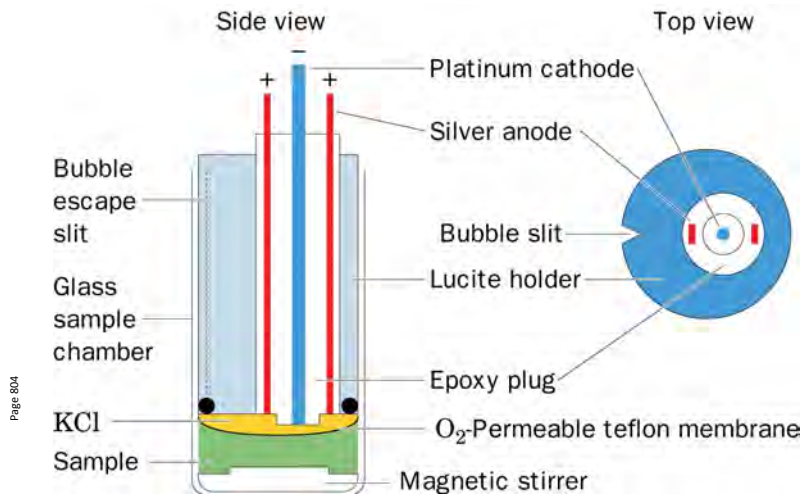
Cytochromeの電子の流れの順序



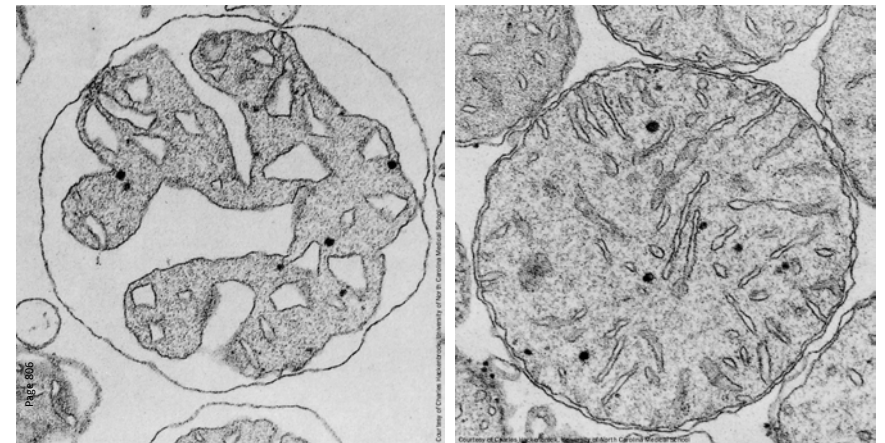
阻害剤と電子の流れ



The oxygen electrode.



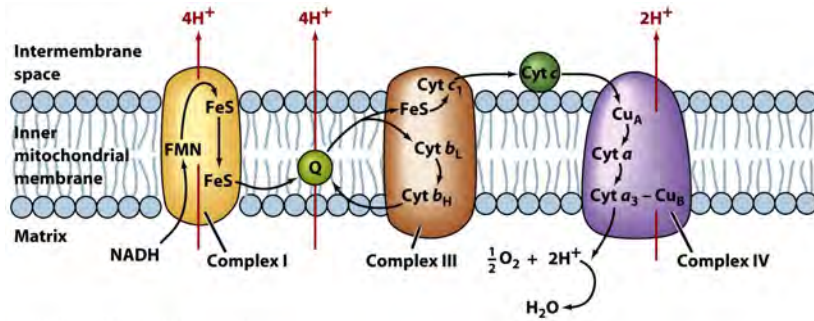
Electron micrographs of mouse liver mitochondria.



(a) In the actively respiring state.

(b) In the resting state.

The mitochondrial electron-transport chain.



© 2008 John Wiley & Sons, Inc. All rights reserved.

安心。安全。高品質。
素材にこだわってお届けする
カナカのサプリメント。

還元型 コエンザイムQ10

こんな方にオススメです。
還元型コエンザイムQ10!

- 毎日元気に過ごしたい
- 疲労、年を感じる
- いつまでも元気な、健康でいたい
- これまでのCoQ10では物足りない
- 元気なお年寄りを目指す
- スポーツが好きでカラダをよく動かす
- 気持ちよくトレーニングしたい

還元型コエンザイムQ10とは カナカならではの安心、安全、高品質 還元型コエンザイムQ10の実感

HOME 還元型コエンザイムQ10とは

還元型コエンザイムQ10 (30粒/30日分)

- 30日分・内容量 (カプセル液剤) 460mg×30粒入り
- 1日の目安 1粒×ソフトカプセル2粒
- 1粒あたり有効成分・還元型コエンザイムQ10 100mg

1個 3,800円 (税別)

※送料: 500円。
一箇条あたりの購入が5000円以上で無料
※手数料: 無料

商品購入画面へ進む

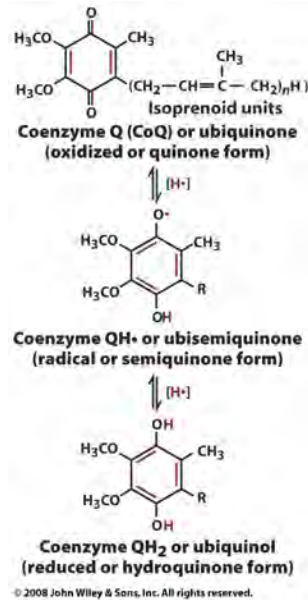
まとめ買い(3個セット)
送料・手数料: 無料

定期購入毎月お届け!
送料・手数料: 無料

お支払い方法詳細については、ショッピングガイドをご覧ください。 [ショッピングガイド](#)

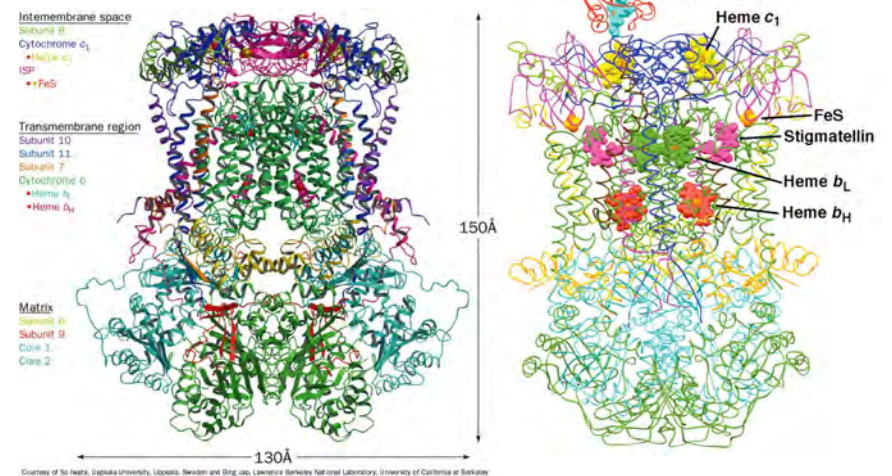
必ずお試しください
14日分を1,000円でお試しいただけます!!

14日分お試しを申し込む



11サブユニット蛋白質
からなる膜蛋白質複合
体(約25万)ダイマー

X-ray structures of cytochrome bc₁.



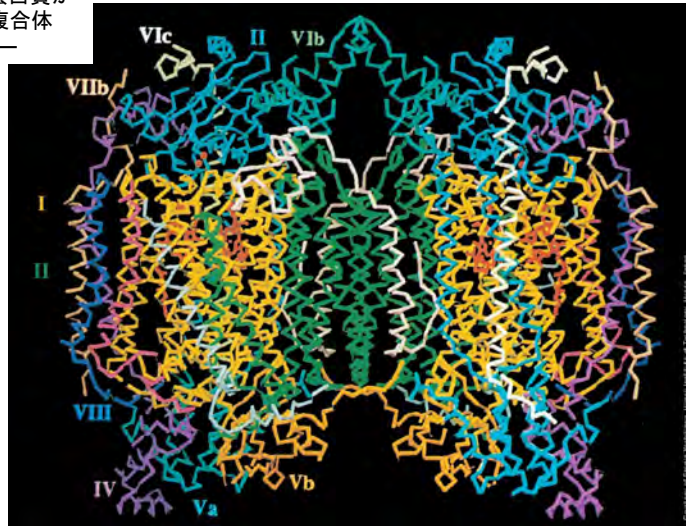
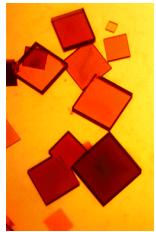
The dimeric bovine complex is viewed perpendicular to its 2-fold axis and parallel to the membrane with the matrix below.

The yeast enzyme in complex with cytochrome c and the inhibitor stigmatellin viewed with a ~90° rotation about its 2-fold axis.

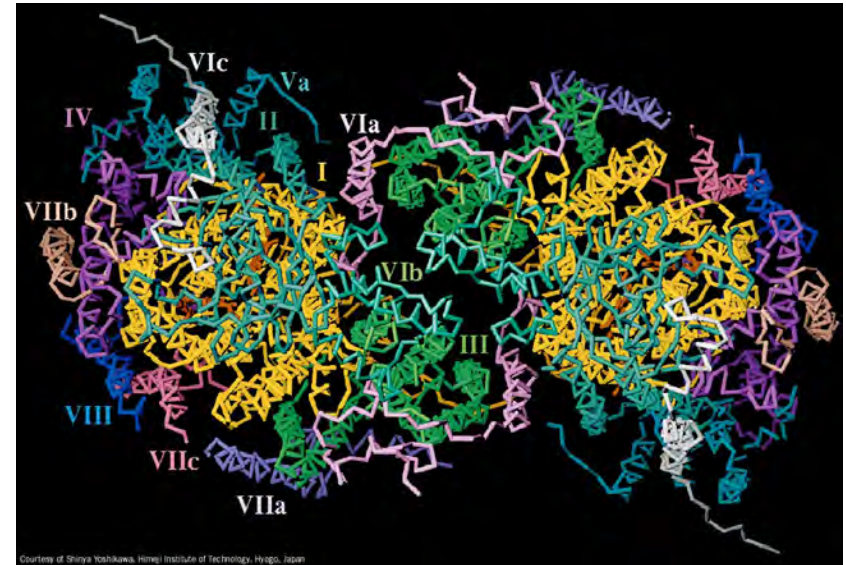
Figure 18-10b

X-ray structure of fully oxidized bovine heart cytochrome c oxidase.

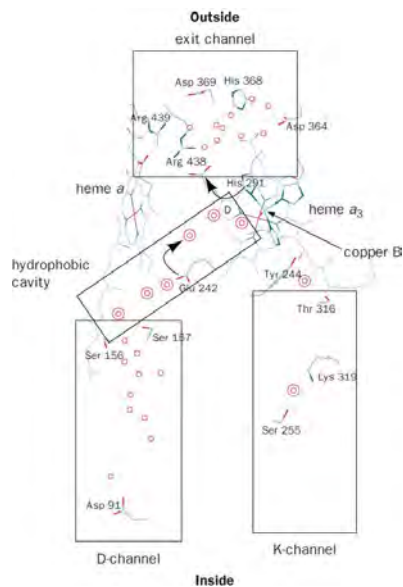
13サブユニット蛋白質からなる膜蛋白質複合体 (約20万)ダイマー



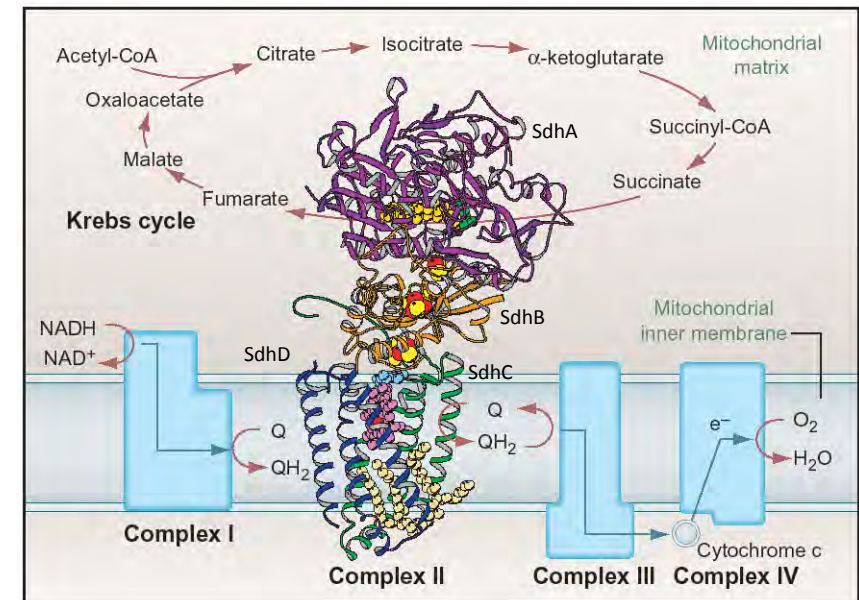
X-Ray structure of fully oxidized bovine heart cytochrome c oxidase. The complex as viewed from the top



The proton-translocating channels in bovine complex IV



Page 826



The intricacies of complex II

a

complex I

